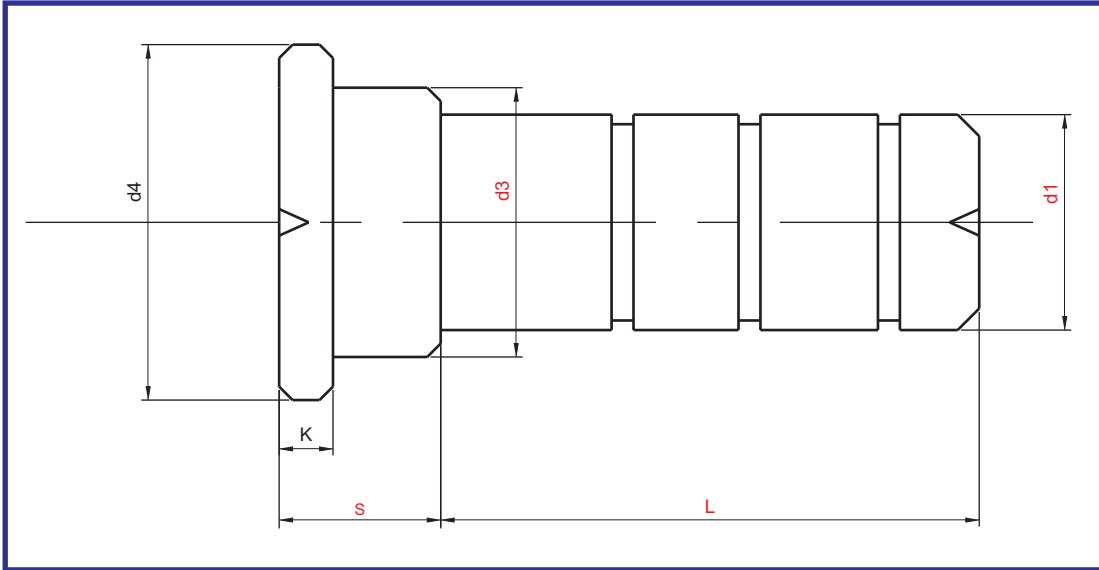


▶ Guide Pin (PGPB)

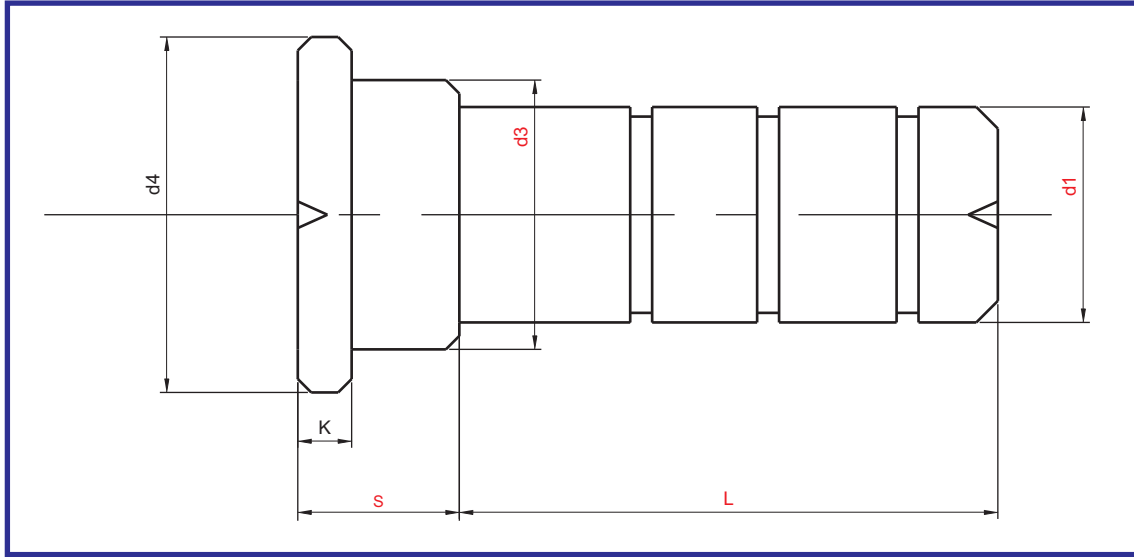


Material: 20 Mn Cr5 / En 353
Hardness: 55 to 58 HRC

Order Type: PGPB d1-d3-S2-L
Example : PGPB 9-14-36-45

d1	K	d3	d4	S2	L1	L																
9	3	14	16	17	4	20	30															
				22		25	55															
				27		30	50															
				36		25	45															
				46		30	45															
14	6	20	25	22	7	20	35	40	45	50	55	65	70	90								
				27		20	35	40	45	55	65	85	105									
				36		20	35	40	45	55	65	75	95									
				46		20	35	45	65	85	105											
				56		20	35	55	75	95												
				66		55	65	95														
				76		55	95															
				86		55	95															
18	6	26	31	22	7	20	35	40	45	50	55	60	65	70	80	85	115	125				
				27		20	35	40	45	50	55	60	65	70	80	85	105	105	115	135		
				36		20	35	40	45	50	55	60	65	70	75	80	95	95	115	115	135	
				46		20	45	65	85	105	135	165										
				56		20	35	55	75	95												
				66		55	75	95														
				76		55	75	95														
				86		55	75	95														
				96		55	95															
				116		115																
22	6	30	35	27	7	25	45	50	60	65	70	80	85	105	125	165						
				36		25	45	50	55	60	70	75	80	95	115	135						
				46		25	45	50	60	65	70	80	85	105	125	165						
				56		25	45	55	75	95	115	165										
				66		55	75	95														

► Guide Pin (PGPB)



Material: 20 Mn Cr5 / En 353
Hardness: 55 to 58 HRC

Order Type: PGPB d1-d3-S2-L
Example : PGPB 9-14-36-45

d1	K	d3	d4	S2	L1	L														
				76		25	45	55	75	95										
				86		55	75	95												
				96		55	75	95												
				116		75	115	155												
				136		135														
30	6	42	47	27	7	45	65	105	165											
				36		55	75	95	115	155										
				46		45	65	85	105	125	165									
				56		55	75	95	115	135	175									
				66		55	75	95	115	135	175									
				76		55	75	95	115	155										
				86		55	75	95	115	155										
				96		55	75	95	115	155										
				116		75	115	155												
				136		95	115	155												
				156		115	136													
				196		155	195													
40	10	54	60	56	7	75	115	155	195											
				66		75	135													
				76		75	115	175												
				86		75	135													
				96		75	115	155												
				116		95	135	195												
				136		95	135	215												
				156		115	155	215												
				196		155	195	235												
50	10	66	72	96	10	115														
				116		135														
				136		135														
				156		155														
				196		175														
60	20	80	86	96	10	115														
				116		135														
				136		135														
				156		155														
				196		175														
				246		195														